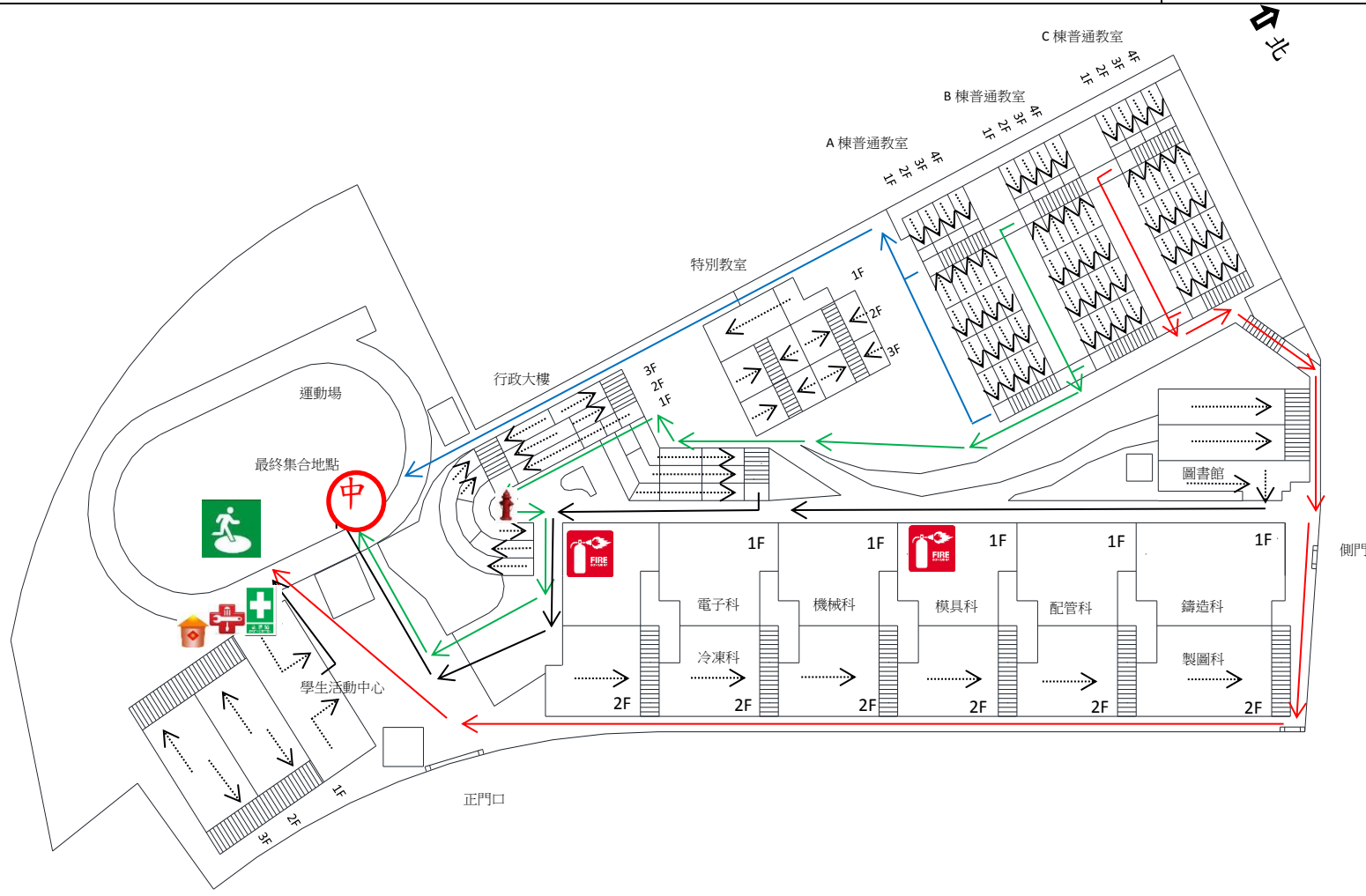


臺北市文山區木柵高工—校園防災地圖 (地震災害)

經度：東經 度 分 秒
緯度：北緯 度 分 秒

109.09 總務處製



防救災資訊
災害通報單位
教育部校安中心 02-33437855 02-33437856
文山區防災應變中心 02-66290119
臺北市教育局 02-27252751
警消醫療單位
文山警察分局萬芳派出所 02-22391753
萬芳消防分隊 02-22305720
萬芳醫院 02-29307930
學校災害潛勢資訊
地震潛勢：低 淹水潛勢：中 坡地潛勢：低 (依全國各級學校災害潛勢資訊管理系統)

圖例	室內避難處所	室外避難處所	急救站	滅火器	消防栓	標示
	指揮中心	物資儲備點	救援器材放置點	通訊設備放置點		建築內路線→ 建築外路線 ——→